

Exposé

# LEHARWEG LANDHUT



*Leharweg* LANDSHUT

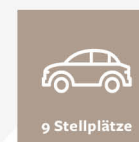
# Leharweg LANDSHUT

Im attraktiv gelegenen **Leharweg in Landshut** befindet sich unsere Immobilie, bestehend aus 6 modernen Eigentumswohnungen.

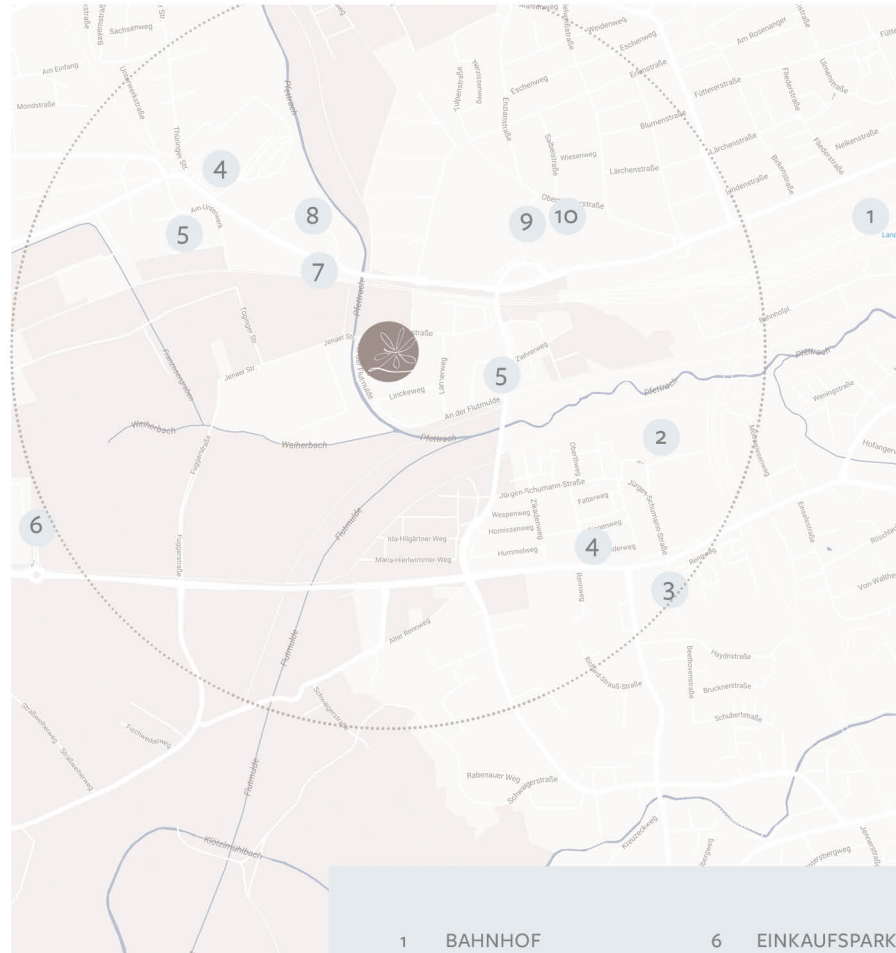
Die **gehobene Ausstattung** sorgt für ein besonderes, modernes und wohnliches Ambiente. Großzügige Grundrisse laden dazu ein, Wohnträume zu realisieren.

Im Außenbereich der Immobilie befinden sich außerdem **separate Fahrrad- und Müllräume**.

- WASSER WÄRMEPUMPE
- ENERGIEWERT A+
- EDELSTAHL/GLAS-GELÄNDER
- DURCHGEHENDE FUSSBODENHEIZUNG
- UNTERPUTZ AMATUREN IN DEN BÄDERN
- SANITÄRE AUSSTATTUNG MYSTAR (RICHTER+FRENZEL)
- ELEKTRISCHE ROLLOS
- KUNSTSTOFF-ALU FENSTER
- EBENERDIGE DUSCHEN
- GROSSZÜGIGE KELLERRÄUME MIT FENSTER
- NATURSTEINTERRASSE MIT GARTENANTEIL IM EG
- BLOWER-DOOR TEST
- ERHÖHTER SCHALLSCHUTZ

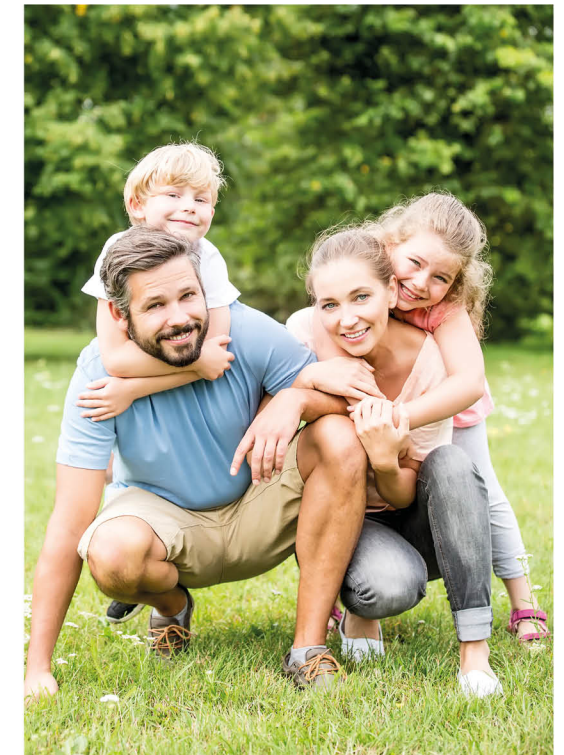


# Natur und Stadt VERBUNDEN IN LANDSHUT

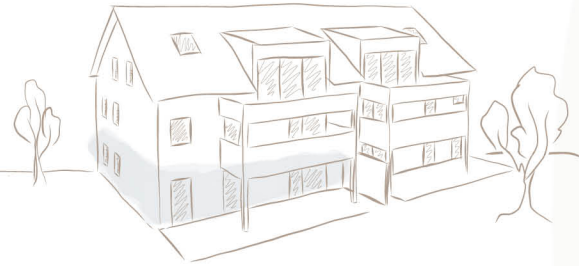


- |   |             |    |                   |
|---|-------------|----|-------------------|
| 1 | BAHNHOF     | 6  | EINKAUFSPARK      |
| 2 | GYMNASIUM   | 7  | FLEISCHMARKT      |
| 3 | APOTHEKE    | 8  | TANKSTELLE        |
| 4 | BÄCKEREI    | 9  | KINDERGARTEN      |
| 5 | RESTAURANTS | 10 | WIRTSCHAFTSSCHULE |

Markierung entspricht in etwa dem **Umkreis** von **1 Kilomater** um den **Lehrweg**.



## Erdgeschoss WOHNUNG 1



FLUR	6,01 qm
GARDEROBE	5,22 qm
ESSEN	14,64 qm
KOCHEN	8,19 qm
WOHNEN	16,17 qm
KIND	13,72 qm
BAD	9,09 qm
ELTERN	16,03 qm
ABSTELL	3,16 qm
TERRASSE	17,48 qm
<b>GESAMT</b>	<b>109,71 qm</b>

Die im **Erdgeschoss** gelegenen Wohnungen verfügen über einen **eigenen Gartenanteil**.

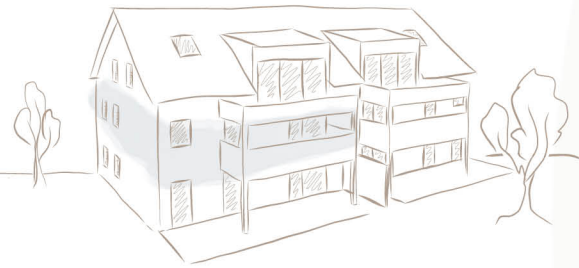
## Erdgeschoss WOHNUNG 2



FLUR	6,01 qm
GARDEROBE	5,22 qm
ESSEN	14,64 qm
KOCHEN	8,19 qm
WOHNEN	16,17 qm
KIND	13,72 qm
BAD	9,09 qm
ELTERN	16,03 qm
ABSTELL	3,16 qm
TERRASSE	17,48 qm
<b>GESAMT</b>	<b>109,71 qm</b>

Die im **Erdgeschoss** gelegenen Wohnungen verfügen über einen **eigenen Gartenanteil**.

1. Obergeschoss  
**WOHNUNG 3**



FLUR	6,01 qm
GARDEROBE	5,22 qm
ESSEN	14,64 qm
KOCHEN	8,19 qm
WOHNEN	16,17 qm
KIND	13,72 qm
BAD	9,09 qm
ELTERN	16,03 qm
ABSTELL	3,16 qm
TERRASSE	7,39 qm
<b>GESAMT</b>	<b>99,62 qm</b>

Eine **großzügige Terrasse** lädt zum verweilen in der Sonne ein.

1. Obergeschoss  
**WOHNUNG 4**



FLUR	6,01 qm
GARDEROBE	5,22 qm
ESSEN	14,64 qm
KOCHEN	8,19 qm
WOHNEN	16,17 qm
KIND	13,72 qm
BAD	9,09 qm
ELTERN	16,03 qm
ABSTELL	3,16 qm
TERRASSE	7,39 qm
<b>GESAMT</b>	<b>99,62 qm</b>

Alle Terrassen sind in **Richtung Süden** gelegen.

Dachgeschoss  
**WOHNUNG 5**

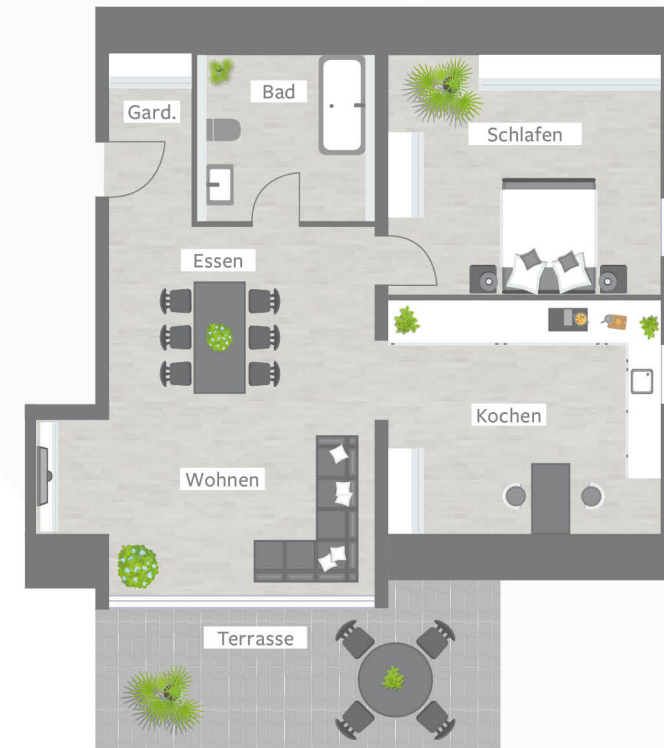


Dachgeschoss  
**WOHNUNG 6**



GARDEROBE	3,03 qm
ESSEN	14,53 qm
KOCHEN	12,33 qm
WOHNEN	14,52 qm
BAD	6,21 qm
SCHLAFEN	15,45 qm
TERRASSE	7,39 qm
<b>GESAMT</b>	<b>73,46 qm</b>

Eine **großzügige Terrasse** lädt zum verweilen in der Sonne ein.



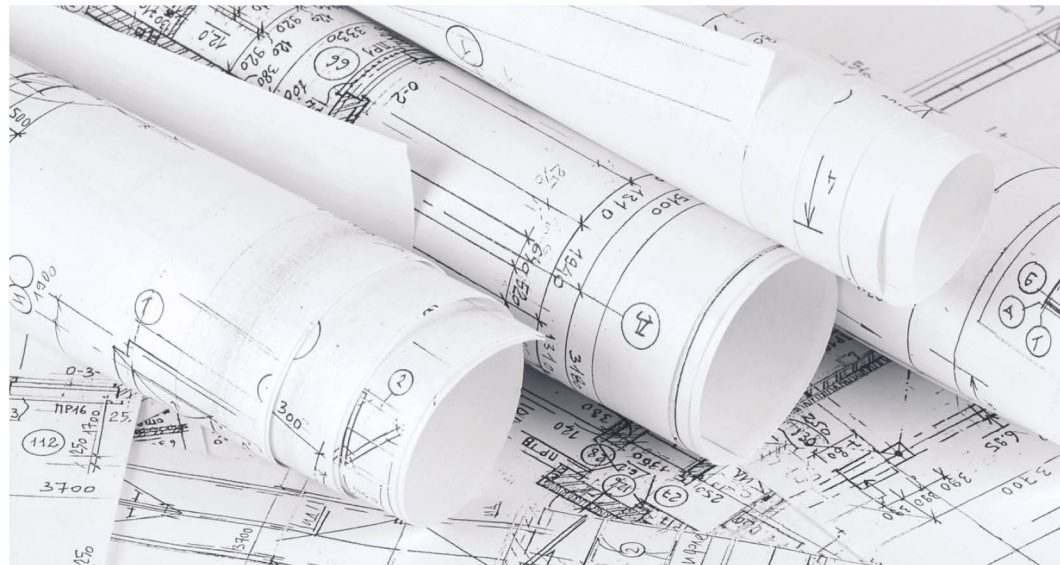
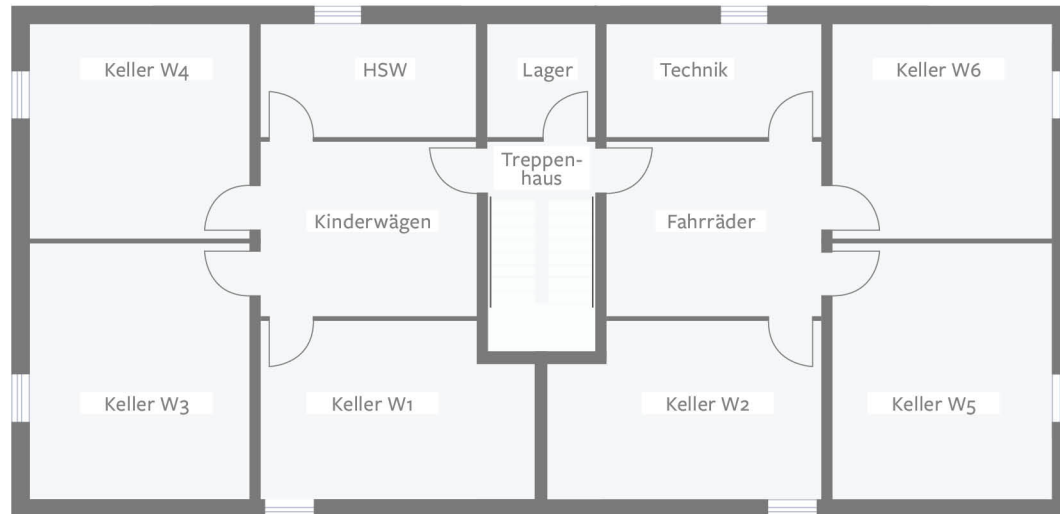
GARDEROBE	3,03 qm
ESSEN	14,53 qm
KOCHEN	12,33 qm
WOHNEN	14,52 qm
BAD	6,21 qm
SCHLAFEN	15,45 qm
TERRASSE	7,39 qm
<b>GESAMT</b>	<b>73,46 qm</b>

Alle Terrassen sind in **Richtung Süden** gelegen.



Stauraum und Platz für Hobbys

## KELLERGESCHOSS



## BINAKAJ

### IMMOBILIEN UND WOHNBAU

BINAKAJ GmbH  
Immobilien und Wohnbau  
Seligenthaler Str. 8  
84034 Landshut

Tel.: 0 871 - 96 59 97 0  
info@binakaj-wohnbau.de

[www.binakaj-wohnbau.de](http://www.binakaj-wohnbau.de)



Binakaj Immobilien und Wohnbau gehört zu den erfolgreichsten Anbietern von Immobilien in der Region und ist auf dem regionalen und überregionalen Immobilienmarkt tätig. Unser Hauptgeschäft ist die Planung und Verwirklichung von Häusern, Wohn- und Geschäftsgebäuden sowie professionelle Vermittlung von privaten wie gewerblichen Kauf- und Mietobjekten.

**„Qualität bereichert unseren Ruf und ist immer eine Frage des persönlichen Engagements“.**

Die Firma wurde von Aslan BINAKAJ gegründet und hat ihren Firmensitz in Landshut. Wir planen und errichten Wohnanlagen, Wohn- und Geschäftsgebäude sowie Handels- und Dienstleistungsprojekte.

Immobilien sind langlebige Wirtschaftsgüter. Nur wenn sachlich und kompetent Standort, Infrastruktur, Nutzung, Architektur und Bauqualität in Relation zueinander stehen, wird ein optimales Ergebnis erzielt.

Sorgfältig entwickelte Immobilien stehen für einen guten Namen.

#### Angebotsvorbehalt

Die dargestellten Illustrationen, Computergrafiken sowie Mobiliar, Küchen, Ausstattungen und Einrichtungen in den Abbildungen dieses Exposé haben nur beispielhaften Charakter und sind keinerlei Vertragsbestandteil.

Ausschließlich maßgeblich ist die Baubeschreibung und der notarielle Kaufvertrag. Alle Angaben und Zeichnungen in diesem Exposé entsprechen dem Planungsstand April 2018. Änderungen in Planung und Ausführung bleiben vorbehalten.

Für Richtigkeit und Vollständigkeit der Broschüre wird keine Haftung übernommen.

Exposégestaltung

[www.mediaMEANS.de](http://www.mediaMEANS.de)





Exposé **LEHARWEG**  
[www.binakaj-wohnbau.de](http://www.binakaj-wohnbau.de)